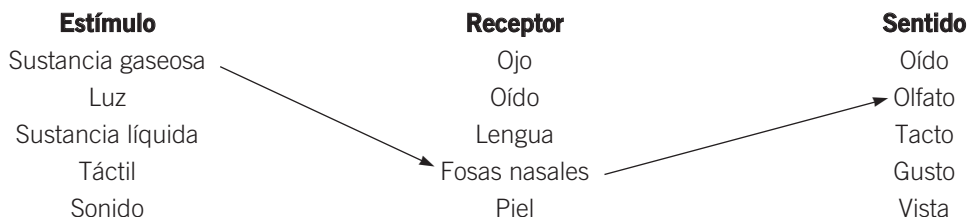


- 1 Relaciona con flechas según corresponda, siguiendo el ejemplo que tienes a continuación:



- 2 Define los siguientes conceptos:

- a) Receptor. d) Estímulo.  
b) Respuesta motora. e) Comportamiento adquirido.  
c) Relación.

- 3 El pico de la gaviota real posee una mancha rojiza que representa un estímulo para que las crías piquen en ese punto. Ese comportamiento induce a los progenitores a regurgitar el alimento que pasa a los pequeños. Responde a las siguientes cuestiones:

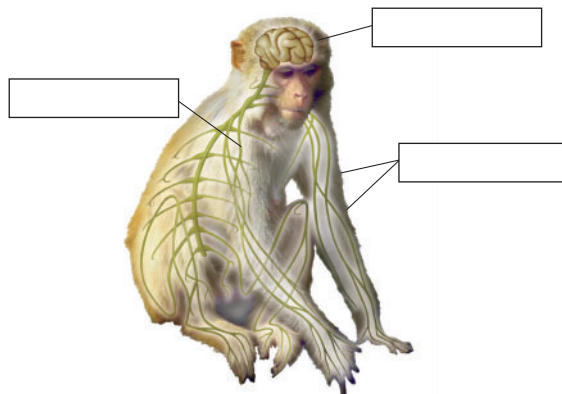
- a) Cuando las crías pican en el punto rojo para obtener su alimento, ¿qué tipo de comportamiento observas?  
b) El estímulo para que los pequeños piquen en ese punto ¿es externo o interno?  
c) ¿Qué tipo de respuesta induce en los progenitores? ¿Qué sistema de coordinación interviene en esta respuesta?

- 4 Explica el tipo de respuesta que se produce en un predador al visualizar a una presa potencial.

- 5 Completa el siguiente cuadro comparativo entre el sistema nervioso y el sistema hormonal de los animales.

Características	Sistema nervioso	Sistema hormonal
	Nervios	Sangre
Sistema de transmisión		Hormonas
Velocidad de la respuesta		
	Breve	
Funciones que regula y coordina		

- 6 Rotula el esquema anatómico del sistema nervioso de los vertebrados que tienes a continuación y explica de forma resumida su funcionamiento.



- 7 Realiza la descripción general del aparato locomotor de la mayoría de los invertebrados.